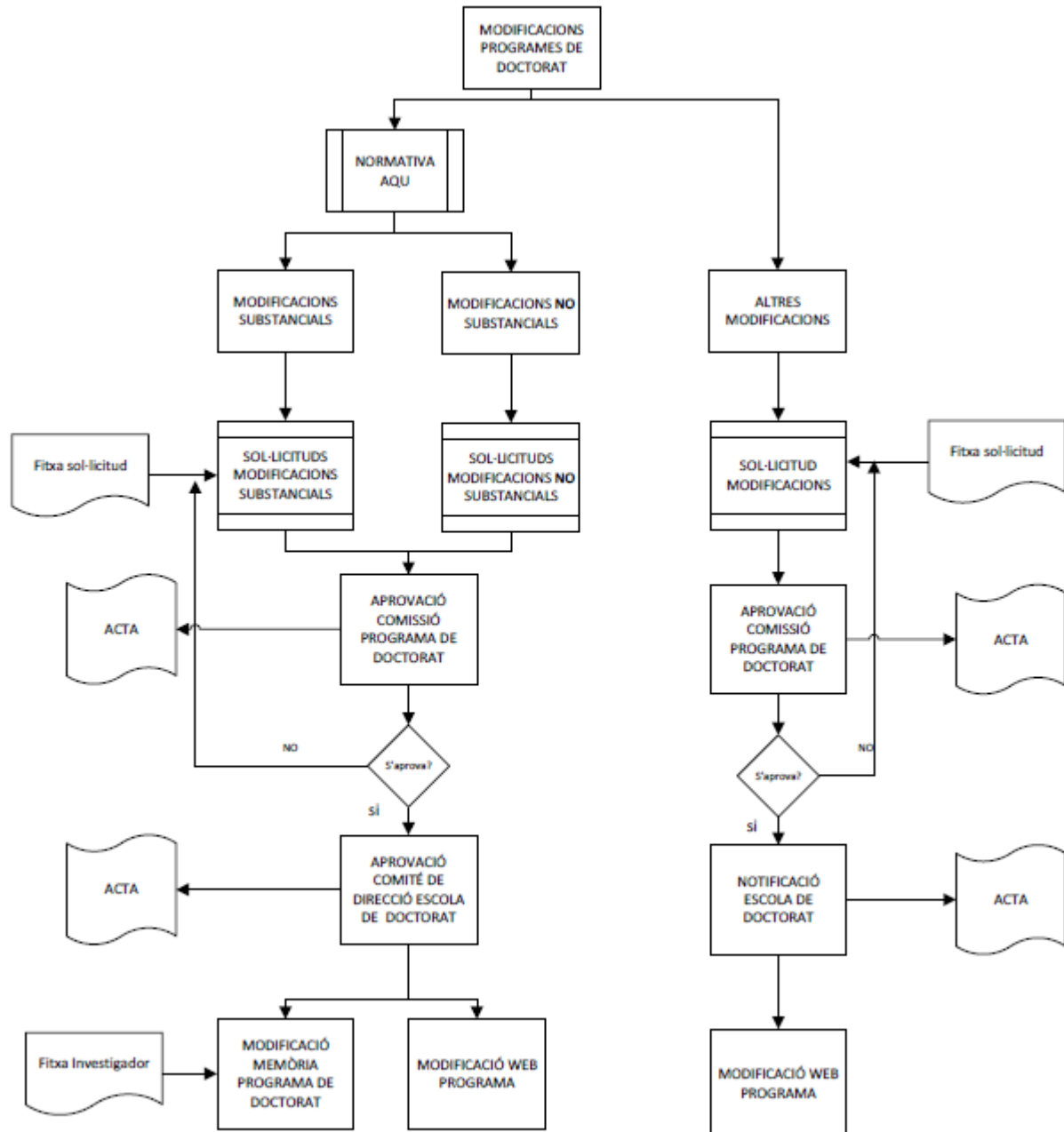




## PROTOCOL PER A LA MODIFICACIÓ DELS PROGRAMES DE DOCTORAT DE LA UDL





Els possibles canvis en els títols universitaris es poden classificar en funció de la seva tipologia:

- i. **Modificacions no substancials:** són aquells **canvis menors que milloren el títol** i que la universitat pot implantar com a resultat del procés de seguiment. Aquests canvis **es recullen en els informes de seguiment dels programes de doctorat (ISPD)** i s'incorporen a la memòria del títol quan s'ha de sotmetre a un procés de modificació.
  
- ii. **Modificacions substancials:** són aquells canvis en el títol verificat que comporten alteracions en la seva estructura o en la seva naturalesa i els seus objectius. Al seu torn, es poden classificar en dues tipologies:
  - a. **Autoritzables:** són aquells canvis que afecten a l'estructura del títol però no suposen un canvi en la seva naturalesa i els seus objectius. Aquests canvis se sol·liciten a través del procés de modificació.
  - b. **No autoritzables:** són aquells canvis substancials que afecten la naturalesa i els objectius del títol verificat i no es poden sol·licitar a través del procés de modificació. Aquests canvis només es poden fer efectius sol·licitant la verificació d'un nou títol i extingint el títol implantat.

*(Extret del document AQU Agència per a la Qualitat del Sistema Universitari de Catalunya - PROCESSOS PER A LA COMUNICACIÓ I/O AVALUACIÓ DE LES MODIFICACIONS INTRODUÏDES EN ELS PROGRAMES DE DOCTORAT, versió 1.0. )*



**FITXA DE SOL·LICITUD PER A LA MODIFICACIÓ NO SUBSTANCIAL DE LA TITULACIÓ /  
PROGRAMA DOCTORAT **CURS XXXX - XX****

Denominació del programa de doctorat:

**MODIFICACIÓ 1**

1. Denominació del Canvi:

2. Apartat de la memòria verificada que es modifica:

3. Descripció i justificació dels canvis

4. Data d'aprovació pels òrgans corresponents del centre:

Comissió del programa de doctorat:

Comitè de Direcció de l'Escola de Doctorat:

5. Indicar si aquesta modificació ha sorgit de l'informe de seguiment de la titulació:

**MODIFICACIÓ 2**

1. Denominació del Canvi:

2. Apartat de la memòria verificada que es modifica:

3. Descripció i justificació dels canvis

4. Data d'aprovació pels òrgans corresponents del centre:

Comissió del programa de doctorat:

Comitè de Direcció de l'Escola de Doctorat:

5. Indicar si aquesta modificació ha sorgit de l'informe de seguiment de la titulació:

*En tota modificació caldrà emplenar:*

- *Fitxa de la sol·licitud (degudament aprovada pels òrgans responsables de la UdL).*
- *La memòria vigent de la titulació, indicant les modificacions de la següent forma:*
  - *Ressaltada en vermell la informació nova*
  - *Ratllat el text que es vulgui suprimir.*



## FITXA DE SOL·LICITUD PER A LA MODIFICACIÓ SUBSTANCIAL DE LA TITULACIÓ

**CURS 20XX-20XX**

Denominació de la titulació:

### **MODIFICACIÓ 1**

**1. Denominació del Canvi:**

**2. Apartat de la memòria verificada que es modifica:**

**3. Descripció i justificació dels canvis**

*Per exemple:*

*Modificació de la taula d'adaptació de la titulació*

**4. Data d'aprovació pels òrgans corresponents del centre:**

Comissió del programa de doctorat:

Comitè de Direcció de l'Escola de Doctorat:

**5. Indicar si aquesta modificació ha sorgit de l'informe de seguiment de la titulació:**

### **MODIFICACIÓ 2**

**1. Denominació del Canvi:**

**2. Apartat de la memòria verificada que es modifica:**

**3. Descripció i justificació dels canvis**

**4. Data d'aprovació pels òrgans corresponents del centre:**

Comissió del programa de doctorat:

Comitè de Direcció de l'Escola de Doctorat:

**5. Indicar si aquesta modificació ha sorgit de l'informe de seguiment de la titulació:**

*En tota modificació caldrà emplenar:*

- *Fitxa de la sol·licitud (degudament aprovada pels òrgans responsables de la UdL).*
- *La memòria vigent de la titulació, indicant les modificacions de la següent forma:*
  - *Ressaltada en vermell la informació nova*
  - *Ratllat el text que es vulgui suprimir.*